

OptiPlex 7450 All-in-One

Quick Start Guide

Stručná úvodní příručka

Schnellstart-Handbuch

Skrócona instrukcja uruchomienia

Stručná úvodná príručka



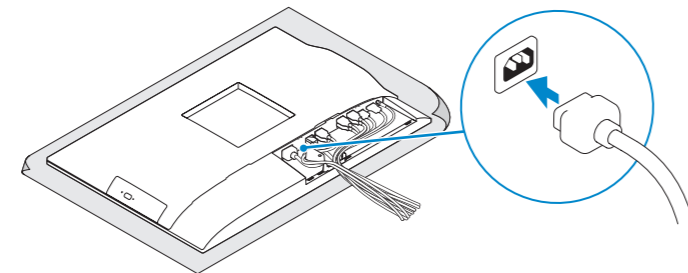
1 Connect the power cable and other devices

Připojte napájecí kabel a ostatní zařízení.

Stromkabel und andere Geräte anschließen

Podłącz kabel zasilania i inne urządzenia

Pripojte napájací kábel a ďalšie zariadenia



2 Connect the keyboard and mouse

Připojení klávesnice a myši

Tastatur und Maus anschließen

Podłącz klawiaturę i mysz

Pripojte klávesnicu a myš

NOTE: If you are connecting a wireless keyboard or mouse, see the documentation that shipped with it.

POZNÁMKA: Pokud připojujete bezdrátovou klávesnici nebo myš, přečtěte si dokumentaci, která s nimi byla dodána.

ANMERKUNG: Wenn Sie eine Wireless-Tastatur oder eine Maus anschließen, finden Sie weiter Informationen in der Dokumentation, dieser beilagen.

UWAGA: Jeśli podłączasz klawiaturę lub mysz bezprzewodową, zapoznaj się z dostarczoną z nią dokumentacją.

POZNÁMKA: Ak pripájate bezdrôtovú klávesnicu alebo myš, preštudujte si priloženú dokumentáciu.

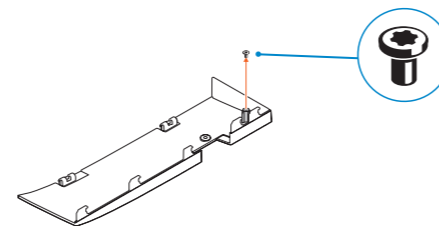
3 Remove the Torx screw from the cable cover (optional)

Vyjměte hvězdicový šroub z krytu kabelu (volitelný)

Entfernen Sie die Torx-Schraube von der Kabelabdeckung (optional)

Wykręć śrubę torx z pokrywy kabla (opcjonalnie)

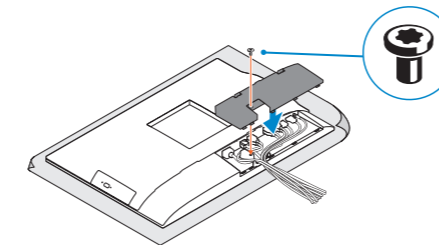
Odskrutkujte skrutku torx z krytu displeja (voliteľné)



4 Install the cable cover (optional)

Nainstalujte kryt kabelu (volitelný) | Bauen Sie die Kabelabdeckung ein (optional)

Zainstaluj pokrywę kabla (opcjonalnie) | Namontujcie kryt kábla (voliteľné)



NOTE: Securing the cable cover by using the Torx screw is optional.

POZNÁMKA: Zajištění krytu kabelu šroubem Torx je volitelné.

ANMERKUNG: Das Befestigen der Kabelabdeckung mithilfe der Torx-Schraube ist optional.

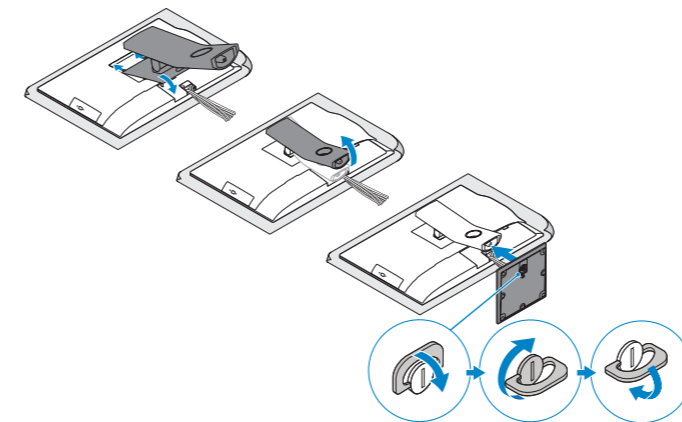
UWAGA: Zamocowanie pokrywy kabla przy użyciu śruby torx jest opcjonalne.

POZNÁMKA: Uchytenie krytu kábla pomocou skrutky Torx je voliteľné.

5 Install the stand

Montáž podstavce | Standrahmen installieren

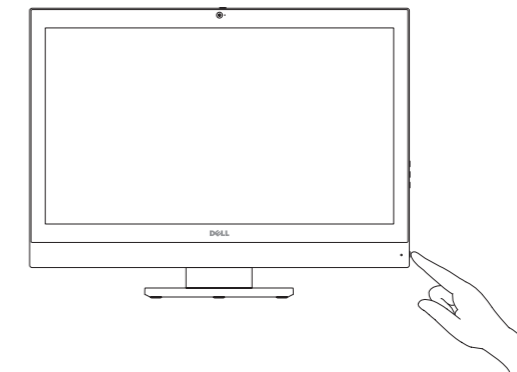
Zainstaluj podstawkę | Namontujcie podstavec



6 Press the power button

Stiskněte tlačítko napájení | Betriebsschalter drücken

Naciśnij przycisk zasilania | Stlaćte tlačidlo napájania



Product support and manuals

Podpora a příručky k produktům | Produktsupport und Handbücher

Pomoc techniczna i podręczniki | Podpora a příručky produktu

Dell.com/support

Dell.com/support/manuals

Dell.com/support/windows

Contact Dell

Kontaktujte společnost Dell | Kontaktaufnahme mit Dell

Kontakt z firmą Dell | Kontaktujte Dell

Dell.com/contactdell

Regulatory and safety

Regulace a bezpečnost

Sicherheitshinweise und Zulassungsinformationen

Przepisy i bezpieczeństwo

Zákonem vyžadované a bezpečnostné informácie

Dell.com/regulatory_compliance

Regulatory model

Směrnicevým model | Muster-Modellnummer

Model | Regulačný model

W11C

Regulatory type

Regulační typ | Muster-Typnummer

Typ | Regulačný typ

W11C002

Computer model

Model počítače | Computermodell

Model komputera | Model počítača

OptiPlex 7450 All-in-One

© 2016 Dell Inc.

© 2016 Microsoft Corporation.

© 2016 Canonical Ltd.



045MRWA00

Printed in China.
2016-11

7 Finish Windows 10 setup

Dokončete instalaci systému Windows 10 | Windows 10-Setup abschließen

Skonfiguruj system Windows 10 | Dokončite nastavenie systému Windows 10



Connect to your network

Pripojte se k síti

Mit dem Netzwerk verbinden

Nawiąż połączenie z siecią

Pripojte sa k síti

NOTE: If you are connecting to a secured wireless network, enter the password for the wireless network access when prompted.

POZNÁMKA: Pokud se připojujete k zabezpečené bezdrátové síti, na výzvání zadejte heslo pro přístup k dané bezdrátové síti.

ANMERKUNG: Wenn Sie sich mit einem geschützten Wireless-Netzwerk verbinden, geben Sie das Kennwort für das Wireless-Netzwerk ein, wenn Sie dazu aufgefordert werden.

UWAGA: Jeśli nawiązujesz połączenie z zabezpieczoną siecią bezprzewodową, wprowadź hasło dostępu do sieci po wyświetleniu monitu.

POZNÁMKA: Ak sa pripájate k zabezpečenej bezdrôtovej sieti, na výzvu zadajte heslo prístupu k bezdrôtovej sieti.



Sign in to your Microsoft account or create a local account

Přihlaste se k účtu Microsoft nebo si vytvořte místní účet

Bei Ihrem Microsoft-Konto anmelden oder lokales Konto erstellen

Zaloguj się do konta Microsoft albo utwórz konto lokalne

Prihláste sa do konta Microsoft alebo si vytvorte lokálne konto.

Locate Dell apps

Umístění aplikací Dell | Dell Apps ausfindig machen

Odszukaj aplikacje firmy Dell | Nайдите апликације Dell



SupportAssist

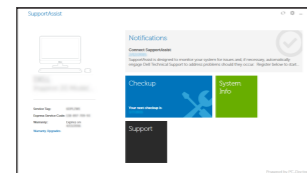
Check and update your computer

Kontrola počítače a případná aktualizace

Computer überprüfen und aktualisieren

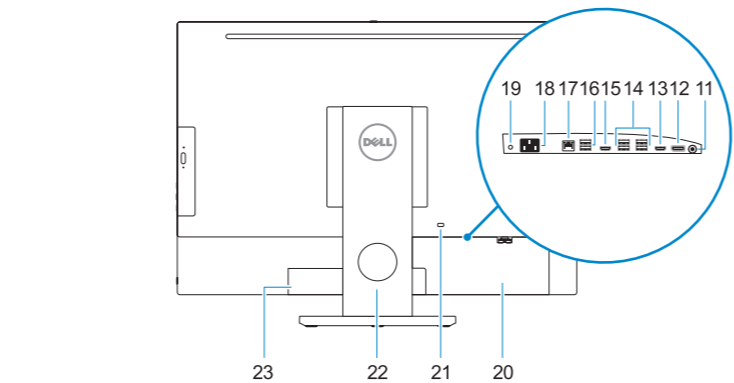
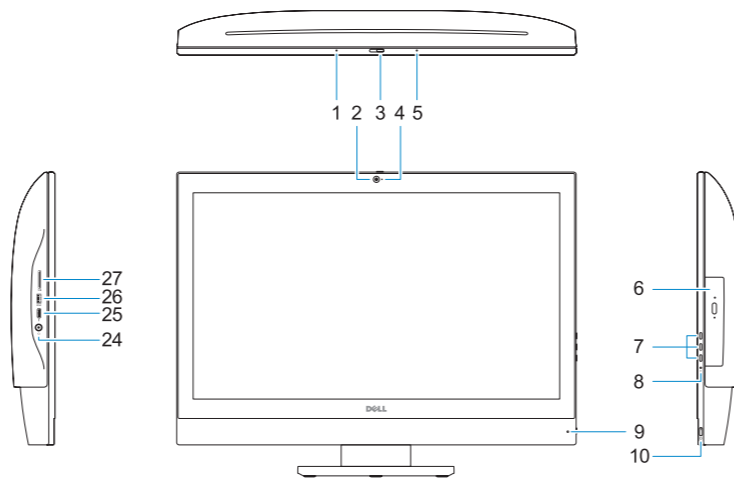
Wyszukaj i zainstaluj aktualizacje komputera

Kontrolujte a aktualizujte svoj počítač



Features

Funkce | Funktionen | Funkcje | Vlastnosti



1. Microphone
2. Camera (optional)
3. Camera privacy latch (optional)
4. Camera status light (optional)
5. Microphone
6. Optical-drive (optional)
7. On Screen Display (OSD) buttons
8. Hard drive status light
9. Power status light
10. Power button/Power light
11. Audio port
12. DisplayPort
13. HDMI-out port
14. USB 3.0 ports
15. HDMI-in port (optional)

1. Mikrofon
2. kamera (voliteľná)
3. Západka ochrana soukromí kamery (voliteľná)
4. Indikátor stavu kamery (voliteľný)
5. Mikrofon
6. Optické jednotka (voliteľná)
7. Tlačítka OSD (On Screen Display)
8. Kontrolka stavu pevného disku
9. Kontrolka stavu napájení
10. Tlačítko napájení a kontrolka napájení
11. Audio port
12. Rozhraní DisplayPort
13. Port výstupu HDMI
14. Porty USB 3.0
15. Port vstupu HDMI (voliteľně)

16. USB 2.0 ports
17. Network port
18. Power connector port
19. Power diagnostic light
20. Cable cover
21. Security cable slot
22. Stand
23. Service tag label
24. Headset port
25. USB 3.0 Type C port
26. USB 3.0 port with PowerShare
27. Media card reader

16. Porty USB 2.0
17. Síťový port
18. Port konektoru napájení
19. Kontrolka diagnostiky napájení
20. Kryt kabelu
21. Slot bezpečnostního kabelu
22. Stojan
23. Servisní štítek
24. Port pro náhlavní soupravu
25. Port USB 3.0 typu C
26. Konektor USB 3.0 s technologií PowerShare
27. Čtečka paměťových karet

1. Mikrofon
2. Kamera (optional)
3. Kamera-Privatsphäreriegel (optional)
4. Kamerastatusanzeige (optional)
5. Mikrofon
6. Optisches Laufwerk (optional)
7. OSD-Tasten (On Screen Display)
8. Festplatten-Statusanzeige
9. Netzspannung-Statusanzeige
10. Betriebsschalter/Betriebsanzeige
11. Audioanschluss
12. DisplayPort-Anschluss
13. HDMI-Out-Anschluss
14. USB 3.0-Anschlüsse
15. HDMI-Eingangsanschluss (optional)

1. Mikrofon
2. Kamera (opcjonalna)
3. Zasuwka kamery (opcjonalna)
4. Lampka stanu kamery (opcjonalna)
5. Mikrofon
6. Dysk optyczny (opcjonalny)
7. Przyciski menu ekranowego (OSD)
8. Lampka stanu dysku twardego
9. Lampka stanu zasilania
10. Przycisk zasilania/Lampka zasilania
11. Złącze audio
12. DisplayPort
13. Gniazdo HDMI-out
14. Porty USB 3.0
15. Gniazdo HDMI-in (opcjonalne)

16. USB 2.0-Anschlüsse
17. Netzwerkanschluss
18. Netzanschluss-Port
19. Betriebsdiagnoseanzeige
20. Kabelabdeckung
21. Sicherheitskabeleinschub
22. Standrahmen
23. Service-Tag-Etikett
24. Kopfhöreranschluss
25. USB 3.0-Typ-C-Anschluss
26. USB 3.0-Anschluss mit PowerShare
27. Medienkartenlesegerät

16. Porty USB 2.0
17. Złącze sieciowe
18. Złącze zasilania
19. Lampka diagnostyki zasilacza
20. Pokrywa kabla
21. Gniazdo linki antykradzieżowej
22. Podstawka
23. Etykieta ze znacznikiem serwisowym
24. Gniazdo zestawu słuchawkowego
25. Port USB 3.0 Type-C
26. Port USB 3.0 z funkcją PowerShare
27. Czytnik kart pamięci

1. Mikrofon
2. Kamera (voliteľná)
3. Poistka kamery na ochranu súkromia (voliteľná)
4. Kontrolka stavu kamery (voliteľná)
5. Mikrofon
6. Optická jednotka (voliteľná)
7. Tlačidlá zobrazenia na obrazovke (OSD)
8. Indikátor stavu pevného disku
9. Stavová kontrolka napájanja
10. Hlavný vypínač / kontrolka napájanja
11. Port zvuku
12. DisplayPort
13. Výstupný port HDMI
14. Porty USB 3.0

1. Mikrofon
2. Kamera (opcjonalna)
3. Poistka kamery na ochronę prywatności (opcjonalna)
4. Kontrolka stanu kamery (opcjonalna)
5. Mikrofon
6. Jednostka optyczna (opcjonalna)
7. Przyciski menu ekranowego (OSD)
8. Wyświetlacz stanu dysku twardego
9. Wyświetlacz stanu zasilania
10. Przycisk zasilania/Lampka zasilania
11. Złącze audio
12. DisplayPort
13. Port wyjściowy HDMI
14. Porty USB 3.0

15. Vstupný port HDMI (voliteľné)
16. Porty USB 2.0
17. Sieťový port
18. Port napájacieho konektora
19. Diagnostické svetlo napájania
20. Kryt kábla
21. Otvor pre bezpečnostný kábel
22. Podstavec
23. Etiketa servisného štítku
24. Port náhlavnej súpravy
25. Port USB 3.0 typu C
26. Port USB 3.0 s podporou PowerShare
27. Čítačka pamäťových kariet

15. Port wejściowy HDMI (opcjonalne)
16. Porty USB 2.0
17. Złącze sieciowe
18. Złącze zasilania
19. Lampka diagnostyki zasilacza
20. Pokrywa kabla
21. Gniazdo linki antykradzieżowej
22. Podstawka
23. Etykieta ze znacznikiem serwisowym
24. Gniazdo zestawu słuchawkowego
25. Port USB 3.0 Type-C
26. Port USB 3.0 z funkcją PowerShare
27. Czytnik kart pamięci